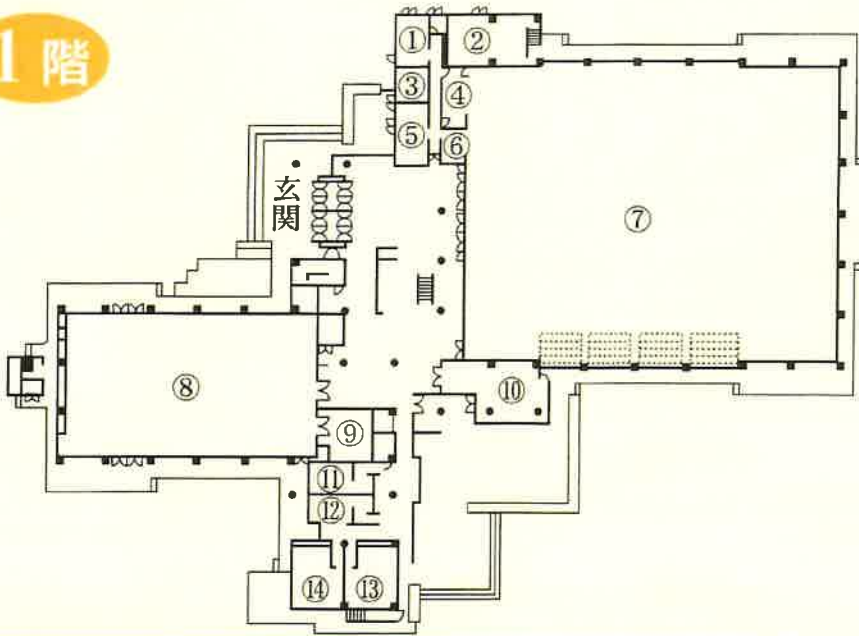


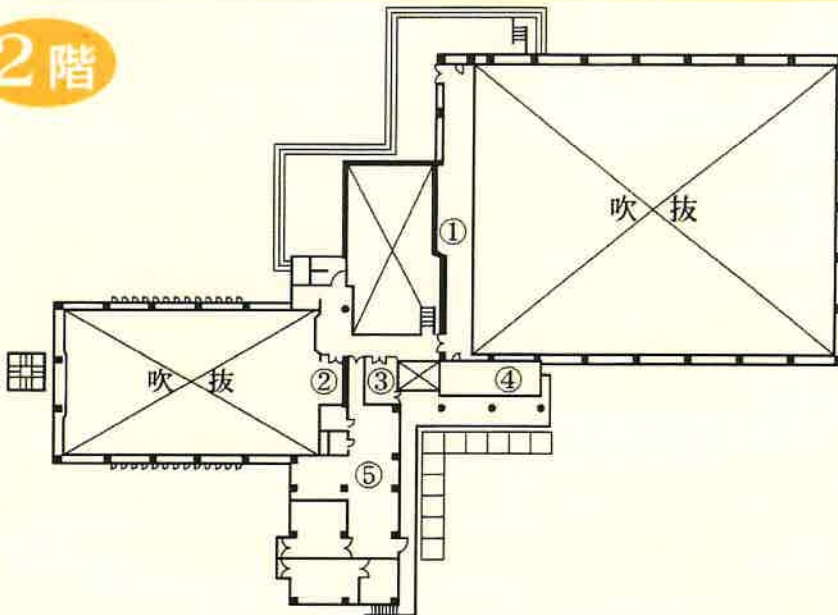
平面図

1階



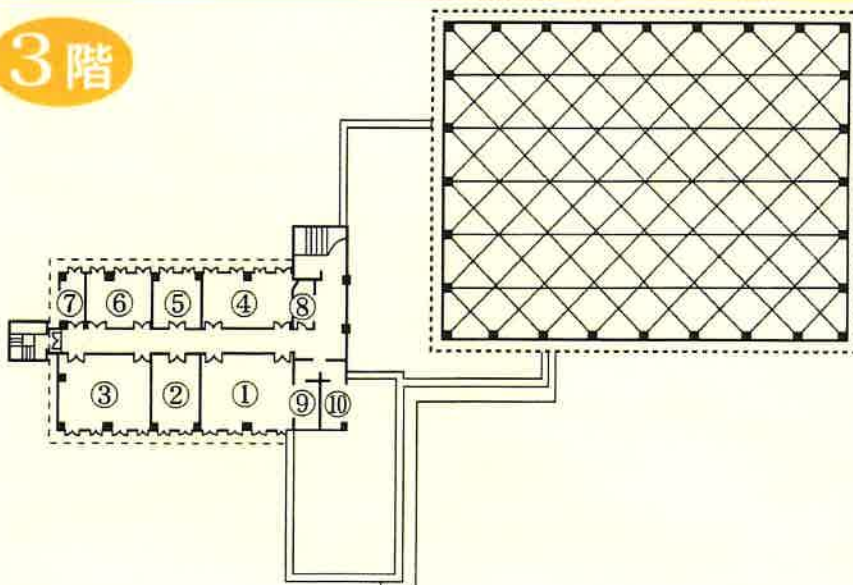
- ① 応接室
- ② 器具庫
- ③ 医務室
- ④ 指導員室
- ⑤ 事務室
- ⑥ 放送室
- ⑦ メインアリーナ
- ⑧ サブアリーナ
- ⑨ 器具庫
- ⑩ 談話室
- ⑪ 男子便所
- ⑫ 女子便所
- ⑬ 男子更衣室
- ⑭ 女子更衣室

2階



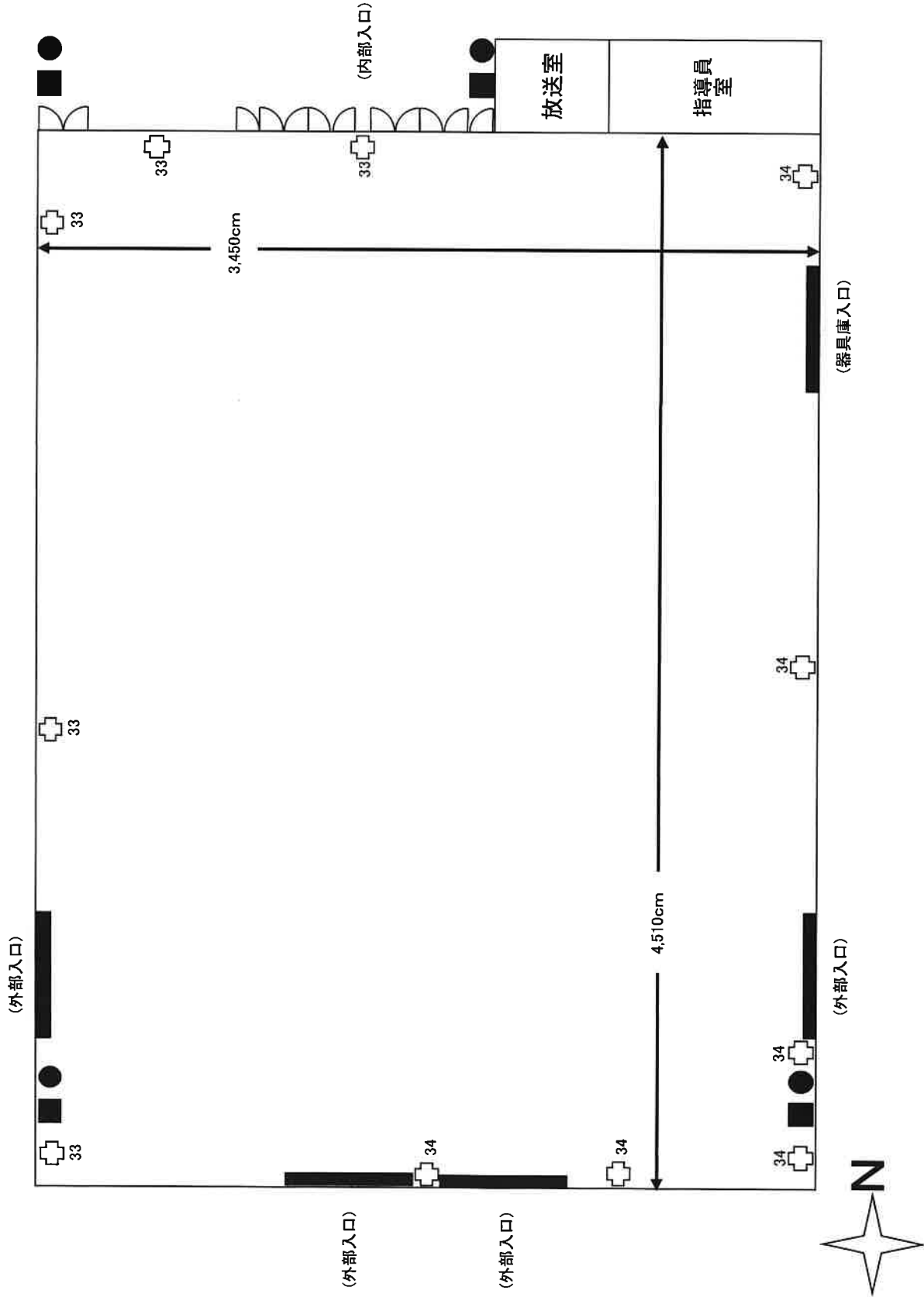
- ① 観覧席
- ② 倉庫
- ③ 機械管理室
- ④ 倉庫
- ⑤ 空調機械室

3階



- ① 研修室 1
- ② 研修室 2
- ③ 研修室 3
- ④ 研修室 4
- ⑤ 研修室 5
- ⑥ 研修室 6
- ⑦ 倉庫
- ⑧ 湯沸室
- ⑨ 女子便所
- ⑩ 男子便所

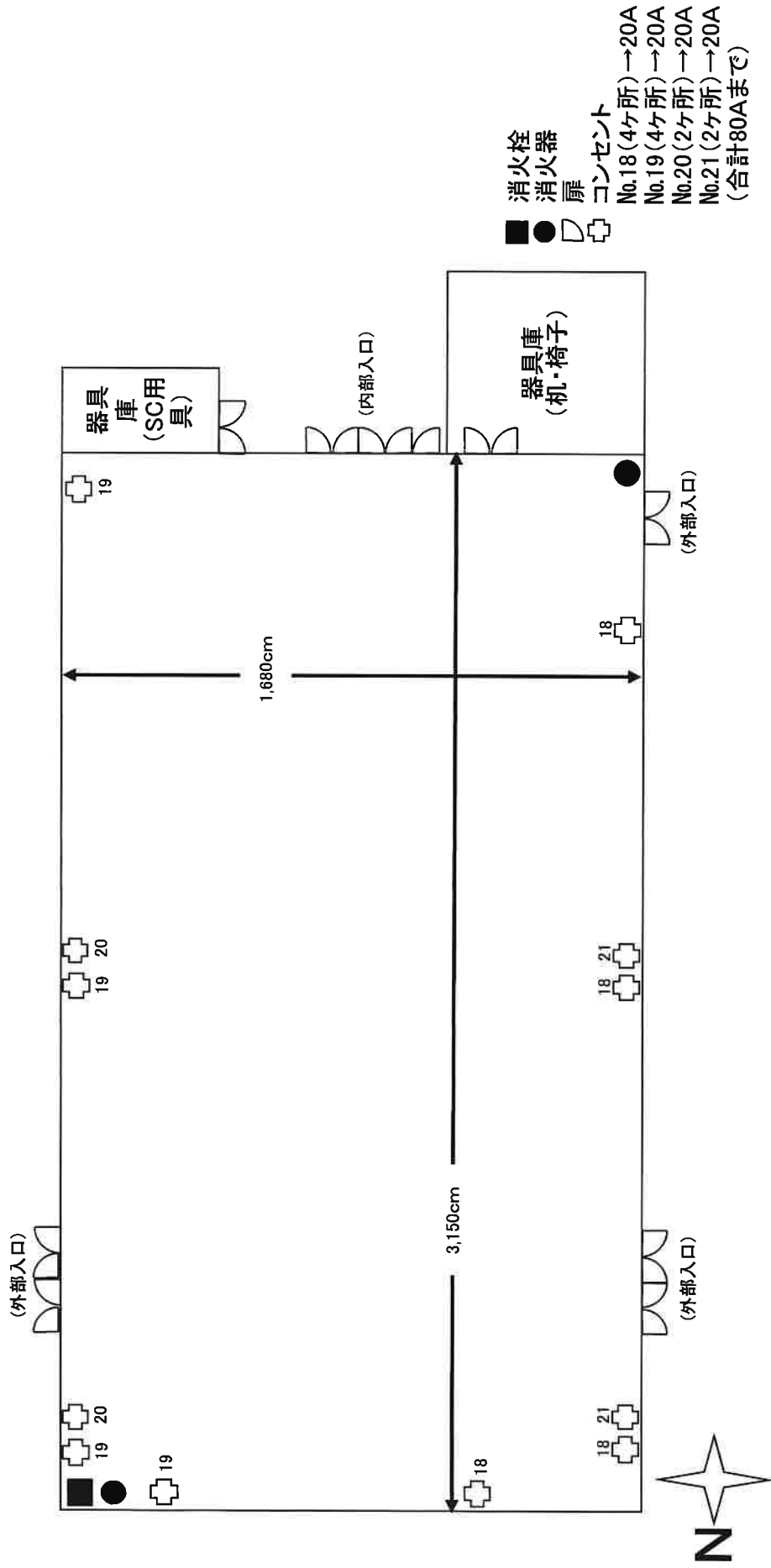
メインアリーナ見取図



- 消火栓
- 消火器
- ◐ 扉
- ▬ 引き戸
- ⊕ コンセント

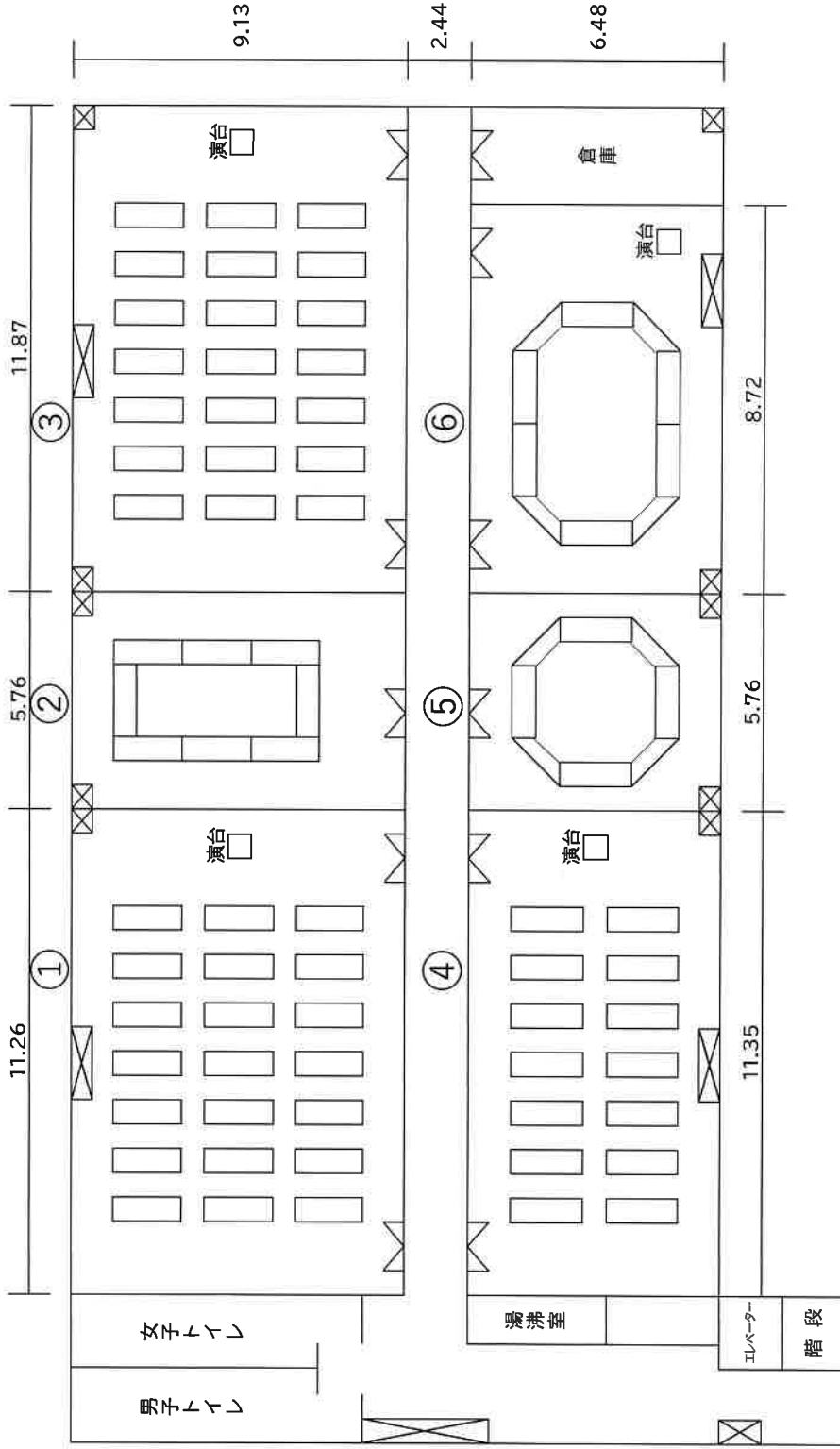
No.33 (5ヶ所) → 20A
 No.34 (6ヶ所) → 20A
 (合計40Aまで)

サブアリーナ見取図



- 消火栓
- 消火器
- 扉
- ⊕ コンセント
- No.18 (4ヶ所) → 20A
- No.19 (4ヶ所) → 20A
- No.20 (2ヶ所) → 20A
- No.21 (2ヶ所) → 20A
- (合計80Aまで)

3階研修室①～⑥の配置及び面積表



区分	定員(3人掛け)	形式	形式変更の場合	面積㎡(埋敷)	柱・壁の出っ張り分の面積差引計算
研修室 1	63名 (机3人掛21台)	教室		101.56 ㎡ (30.7)	9.13 × 11.26 - 1.24 ㎡
研修室 2	24名 (机3人掛8台)	会議	教室17名(机39台) (最高予備机数12台)	52.10 ㎡ (15.8)	9.13 × 5.76 - 0.49 ㎡
研修室 3	63名 (机3人掛21台)	教室		106.70 ㎡ (32.3)	9.13 × 11.87 - 1.67 ㎡
研修室 4	42名 (机3人掛14台)	教室		72.28 ㎡ (21.9)	6.48 × 11.35 - 1.27 ㎡
研修室 5	16名 (机3人掛4台、1人掛1台、計5台)	会議		36.32 ㎡ (11.0)	6.48 × 5.76 - 1.00 ㎡
研修室 6	22名 (机3人掛6台、1人掛4台、計10台)	会議		55.24 ㎡ (16.7)	6.48 × 8.72 - 1.27 ㎡